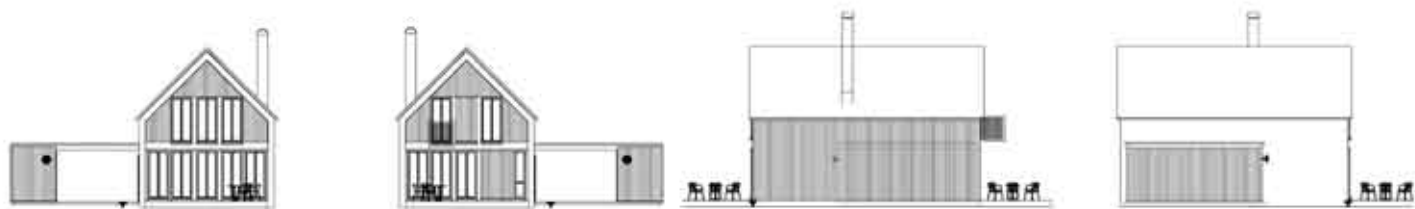




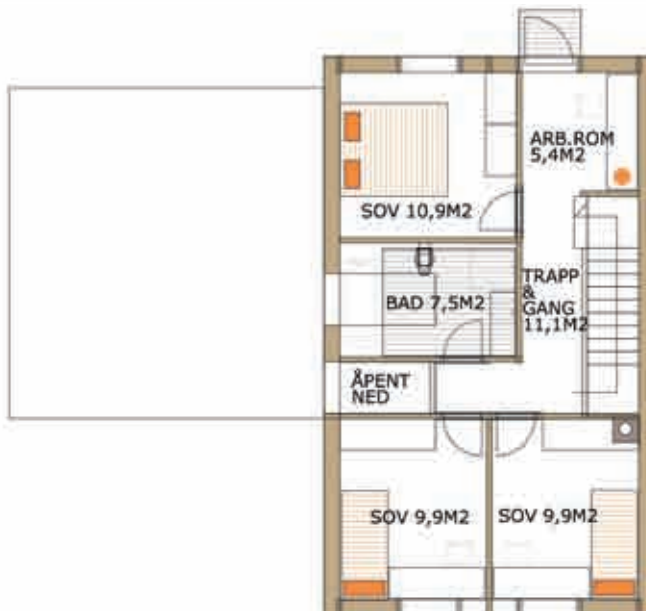
Energiøkonomiske hus



Hovedplan



Loft



Hustype

• Energi-
• økonomisk

Flat/skrå tomt

• Flat

Største lengde

• 11,9 m

Største bredde

• 12,7 m

Bebygd areal

• 112 m²

Bruksareal

• 159 m²

Energiøkonomisk hus

Bygges etter energi-boligprinsippet med fokus på at summen av byggekostnader og driftskostnader skal gi huskøperen best mulig boligøkonomi totalt sett.

Huset er på halvannen etasje med oppholdsrom på hovedplan og soverom på loft. Egen carport sammenbygd med boligen.

Boligen kan kjedes.

